

## Aménagement d'une boutique de bijouterie au Carrousel du Louvre

**Maître d'ouvrage:**

SWAROVSKI France

**Maître d'oeuvre:**SAM – Schlösser Architecture Management, architecte local  
hvsca GmbH, contractant général allemand**Mission:**

PC, DCE, ACT, Chantier, (missions partielles)

**Surfaces:**154m<sup>2</sup> SHON**Coût travaux HT:**

330.000 Euro

**Livraison:**

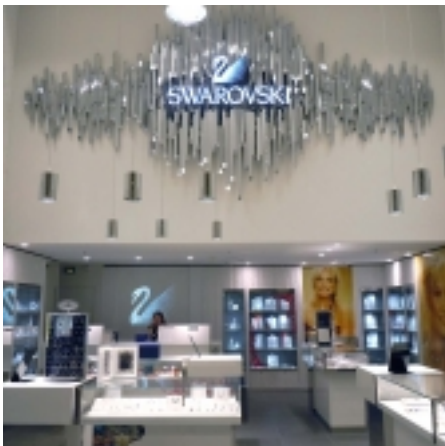
2010

## Programme

La boutique Swarovski du Carrousel du Louvre fait partie d'une série de boutiques avec des volumes en double hauteur. La nouvelle enseigne en prismes d'aluminium est installée ici sur le mur du fond de la boutique.

- Aménagement intérieur complet, comprenant l'installation d'une nouvelle enseigne sur la cloison en double hauteur.
- Réunions de chantier tenues trilingues.
- Défi particulier avec l'organisation du chantier et des livraisons.





---

[Contact](#)



[page d'accueil](#)